

Regulatory Reporting

Risk Management

Tax Compliance

Process Automation

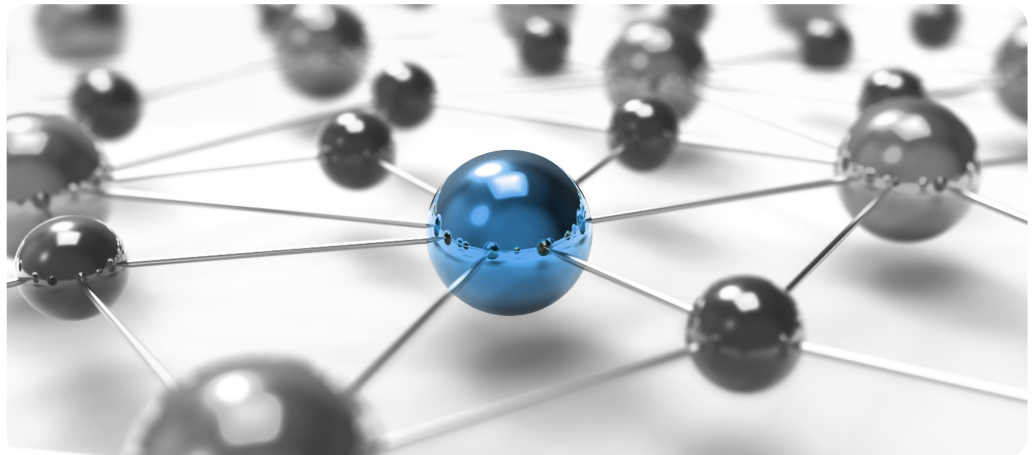
Banking Suites



Smart Applications
for Banking on SAP.

Innovatives Verlustdatenmanagement als Basis fortschrittlicher LGD- und CCF-Modellierungen

iBS Loss Data Management (iBS-LDB) – die Lösung zur automatisierten Sammlung und effizienten Bearbeitung von Verlustdaten.



iBS - Software- und Entwicklungspartner der SAP SE seit 2001.



iBS Loss Data Management – die innovative Verlustdaten-anwendung für die Ansprüche von morgen

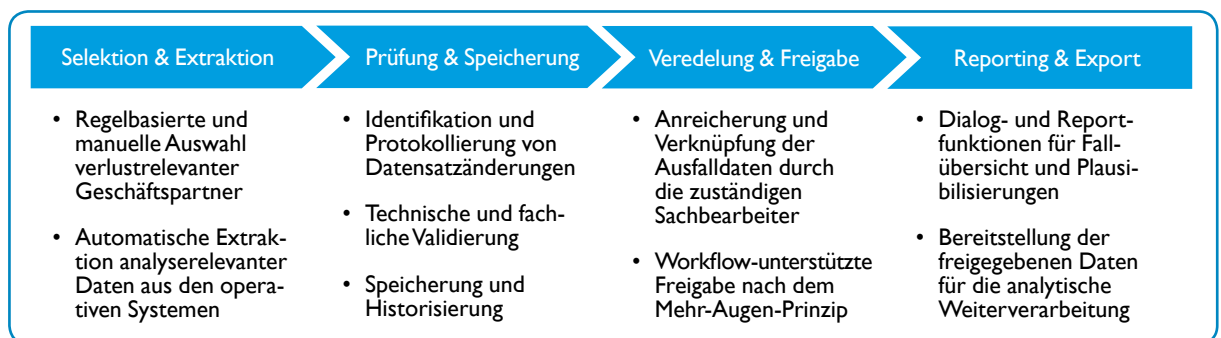
Die Risikoparameter LGD (Loss Given Default) und CCF (Credit Conversion Factor) sind in der Banksteuerung von hoher Bedeutung. Auch Institute, die nicht im Rahmen des Fortgeschrittenen Baseler Ansatzes (AIRB) eigene Schätzungen für die Solvabilitätsmeldung verwenden, müssen die Angemessenheit der verwendeten Risikoparameter jährlich nachweisen. iBS-LDB ermöglicht Ihnen mit überschaubarem Aufwand eine valide Datengrundlage zu schaffen und zu pflegen und dabei eine revisions- und aufsichtskonforme Datenhaltung sicher zu stellen.

Um belastbare LGD- und CCF-Parameter zu ermitteln und deren Angemessenheit gegenüber der internen Revision, der Aufsicht und dem Wirtschaftsprüfer zu belegen, sind interne Daten zu ausgefallenen Geschäftspartnern über die gesamte Ausfallperiode eines Geschäftspartners hinweg auszuwerten.

Die Anwendung iBS Loss Data Management (iBS-LDB) bietet für diesen aufwändigen und seitens der Bankenaufsicht streng reglementierten Prozess eine optimale systemseitige Unterstützung.

Die iBS-LDB automatisiert die Zusammenführung der relevanten Kunden-, Geschäfts-, Sicherheiten-, Risiko-

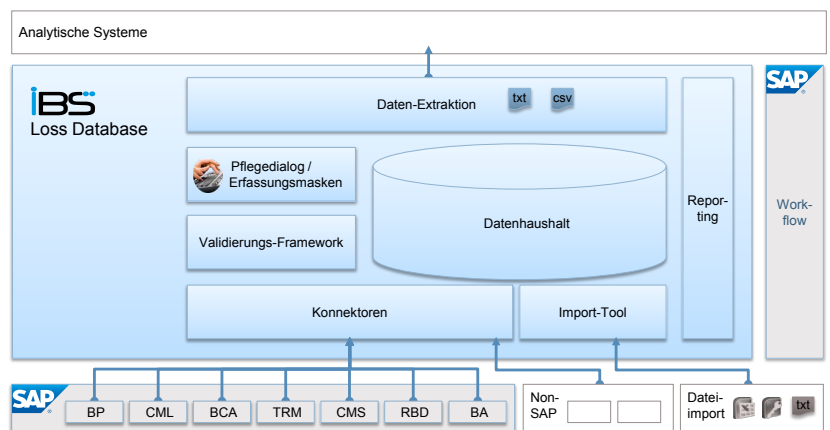
verlustrelevanten Geschäftspartner, die definierbare Ausfalltrigger (z.B. dem interne Rating, der Risikovor-sorgebildung, Ratingeinheiten etc.) aufweisen. Dabei stellt die automatisierte Suche nach verschiedenen, frei definierbaren Ausfalltriggern eine vollständige Datenbasis sicher. Für die so identifizierten Geschäftspartner werden alle analyserelevanten Daten (z.B. Kundenstammdaten, Kredit- und Handelsgeschäfte, Cash Flows, Limite, Sicherheiten & Risikovor-sorge) inklusive vorhandener Historien aus den operativen Systemen extrahiert und in die LDB übertragen. Weitere Daten können bei Bedarf über eine manuelle Importschnittstelle ergänzt werden.



vorsorge- und buchhalterischen Daten aus den entsprechenden SAP Banking Modulen sowie Non-SAP Systemen, führt technische und fachliche Prüfungen durch und stellt Funktionen und Oberflächen für die Datenbearbeitung bereit.

Automatische Konsolidierung der Verlustdaten

Die Beladung der LDB erfolgt voll automatisiert im Rahmen der Tagesendverarbeitung. Ausgangspunkt bilden hierbei die



iBS-LDB automatisiert die Sammlung aller LGD- und CCF-anlyserelevanten Verlustdaten. Die im Produkt enthaltenen, parametrisierbaren Konnektoren erlauben eine schnelle und kostengünstige Integration in bestehende SAP Banking Landschaften.

Effizienter, revisionssicherer Datenhaushalt

Die Aktualisierung des LDB-Datenbestands erfolgt effizient im Delta-Verfahren. So werden nur geänderte Positionen persistiert. Bei unveränderten Daten werden lediglich Laufzeitinformationen protokolliert. Die integrierte Historisierungsfunktion unterstützt die dauerhafte, lückenlose und revisionssichere Speicherung der Daten und Veränderungen.

Optimale Datenqualität durch flexibel konfigurierbares Validierungs-Framework

Zur Unterstützung der für die Analysedaten geforderten Datenqualität werden die angelieferten Daten vor dem Speichern einer vollmaschinellen fachlichen und technischen Prüfung unterzogen. Zusätzlich können Validierungen vom Anwender über die iBS-LDB Oberfläche angestoßen werden.

Die im Standardumfang enthaltenen Prüfungen können dank eines frei konfigurierbaren Validierungs-Frameworks institutsspezifisch angepasst und ergänzt werden.

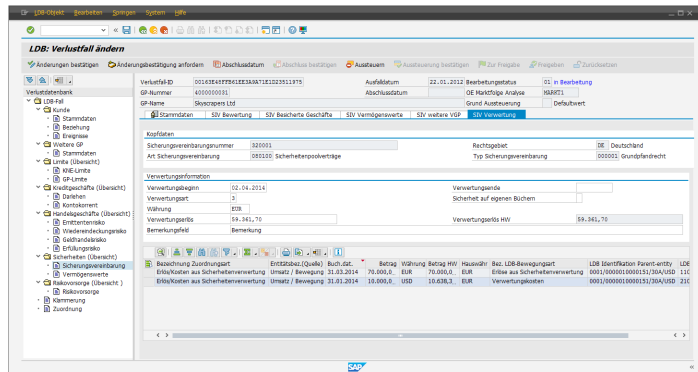
Umfassende Bearbeitungsfunktionen mit Workflow-Unterstützung

Für die Anzeige, Bearbeitung und Zusatzerfassung von Daten verfügt die iBS-LDB über eine anpassbare, intuitive SAP-Benutzeroberfläche. Ausgehend von der zentralen Einstiegsmaske (SAP-Transaktion) ruft der Anwender eine fallbezogene Übersichtsmaske auf. Von hier aus kann dieser einen Drill-Down zu allen Details eines LDB-Falles vornehmen, beispielsweise zu involvierten Geschäftspartnern, den dazugehörigen Geschäften inkl. Cashflows sowie Sicherheiten und Verwertungen.

Abhängig von den Benutzerrechten und der Systemparametrisierung können die Anwender Daten anzeigen, erfassen und ändern. Um die Nachvollziehbarkeit zu gewährleisten werden alle Änderungen protokolliert.

Bevor die ggf. angereicherten bzw. korrigierten Daten für die Analysen bereitgestellt werden, kann eine Freigabe nach dem Mehr-Augen-Prinzip erfolgen.

Relevante Informationen und anstehende Freigaben werden dem zuständigen Bearbeiter via SAP Workflow gemeldet und können über den SAP Business Workplace direkt zur Bearbeitung aufgerufen werden.



Die iBS-LDB ermöglicht durch anwenderorientierte Dialoge eine effiziente Bearbeitung der Verlustfälle.

Flexibler Datenexport & Reporting

Mit Hilfe der Export-Funktionalität können die kompletten Datenbestände für die analytische Weiterverarbeitung an das nachgelagerte System übergeben werden.

Für Dokumentation und Weiterverarbeitung können die Fall-Gesamtübersicht, einzelne Datensätze sowie Validierungsergebnisse vom Anwender angezeigt, ausgedruckt sowie in unterschiedliche Formate (Excel, CSV, Word, TXT) exportiert werden. Zusätzlich stehen Reporting-Funktionen für die Erzeugung kompakter Fall-Übersichten zu einem oder mehreren Geschäftspartner(n) sowie für die Plausibilisierungen durch den Anwender zur Verfügung.

Unterstützung aller SAP Systeme ab ERP 6.0

iBS-LDB ist für SAP Systeme ab ERP 6.0 in Deutsch und Englisch verfügbar. Zusätzliche Lokalisierungen sowie individuelle Erweiterungen sind auf Anfrage möglich.

Weitere Details zu iBS-LDB erläutern wir Ihnen gerne in einem persönlichen Gespräch. Sprechen Sie mit uns. Wir freuen uns auf Sie!

Innovative Banking Solutions AG
Dietmar Dhar Roy
Solution Manager Risk Management
T: +49.611.34 10 146
dietmar.dhar.roy@ibs-banking.com

Interessieren Sie sich für weitere iBS-Lösungen? Besuchen Sie www.ibs-banking.com



Smart Applications
for Banking on SAP.

Regulatory Reporting

Risk Management

Tax Compliance

Process Automation

Banking Suites

iBS - Innovative Banking Solutions AG

Die iBS - Innovative Banking Solutions AG ist eines der weltweit führenden Unternehmen in der Konzeption, Entwicklung und Einführung von SAP-basierten Lösungen für Banken und Versicherungen.

Den Mittelpunkt unseres Produktportfolios bildet Standardsoftware für die Bereiche Meldewesen, Risikomanagement, Tax Compliance und Prozess-Automation sowie Banking Suites für Spezialbanken. iBS Softwarelösungen werden weltweit von über 50 Banken, Versicherungen und Unternehmen erfolgreich eingesetzt.

Unsere Produkte entwickeln wir in enger Abstimmung mit Kunden, Partnern und der SAP SE, für die wir seit 2002 Kernkomponenten der Branchenlösung SAP Banking entwickeln und warten. Aus dieser Marktnähe entstehen Produkte, die Standards setzen.

iBS - Innovative Banking Solutions AG
Bahnhofstr. 27-33
65185 Wiesbaden
Deutschland
T: +49.611.34 10 100
info@ibs-banking.com



**Dialog
leicht gemacht:**
Um die iBS Kontakt-
daten zu speichern, ein-
fach den QR-Code scannen.

www.ibs-banking.com



SAP Software
Partner seit 2001.